



A Energia
Δ ΕΝΕΙΔΙΣ
Kundalini
ΚΑΝΟΝΙΣΜΟΙ



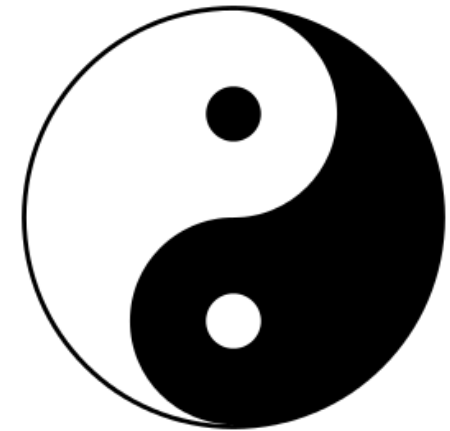
A Dicotomia do Positivo - Negativo

O Espírito
s/ a Matéria

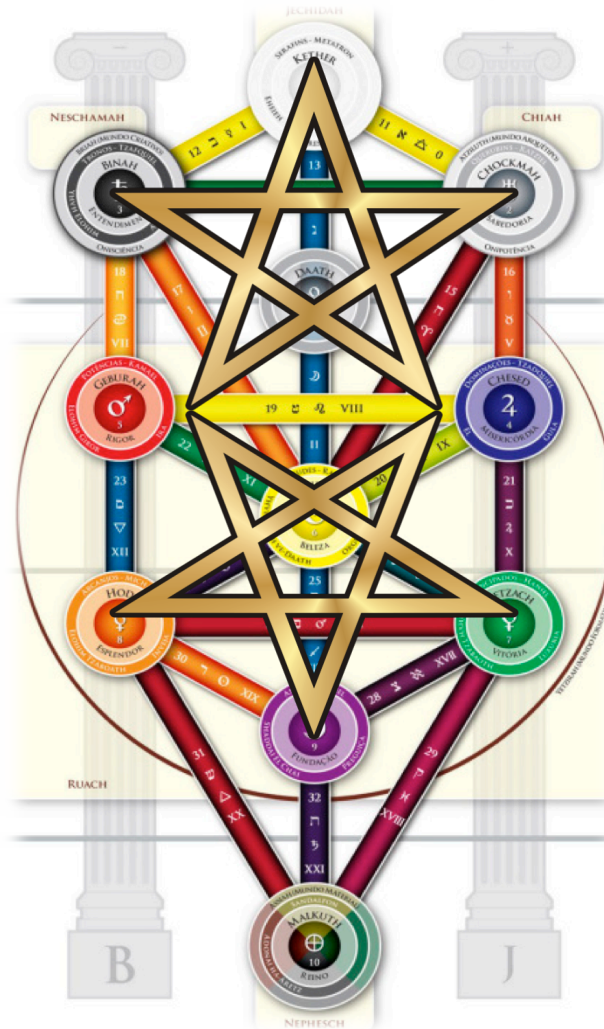
O Equilíbrio
e a Razão

A Matéria
s/ o Espírito

Luz



Trevas



A Dicotomia do Positivo - Negativo

Ida

Pingala

Ying

Lua



Yang



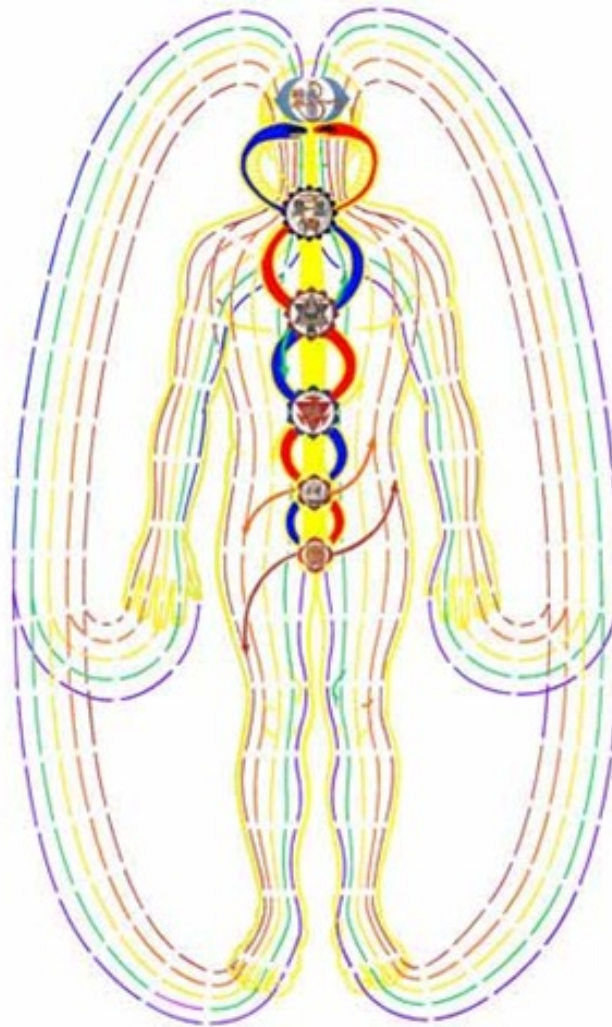
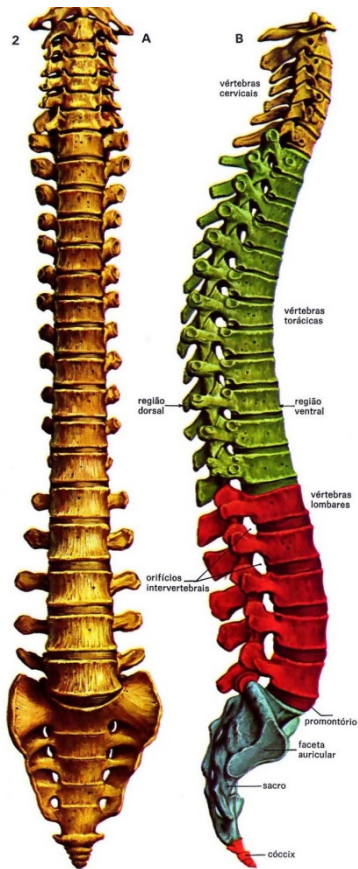
Sol



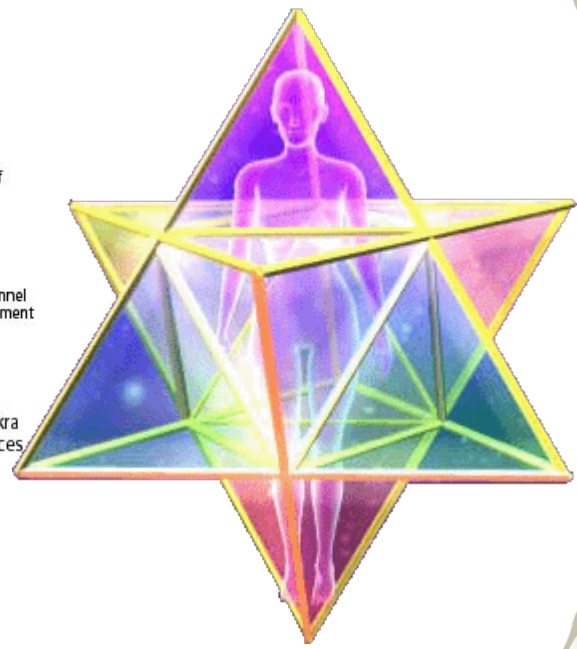
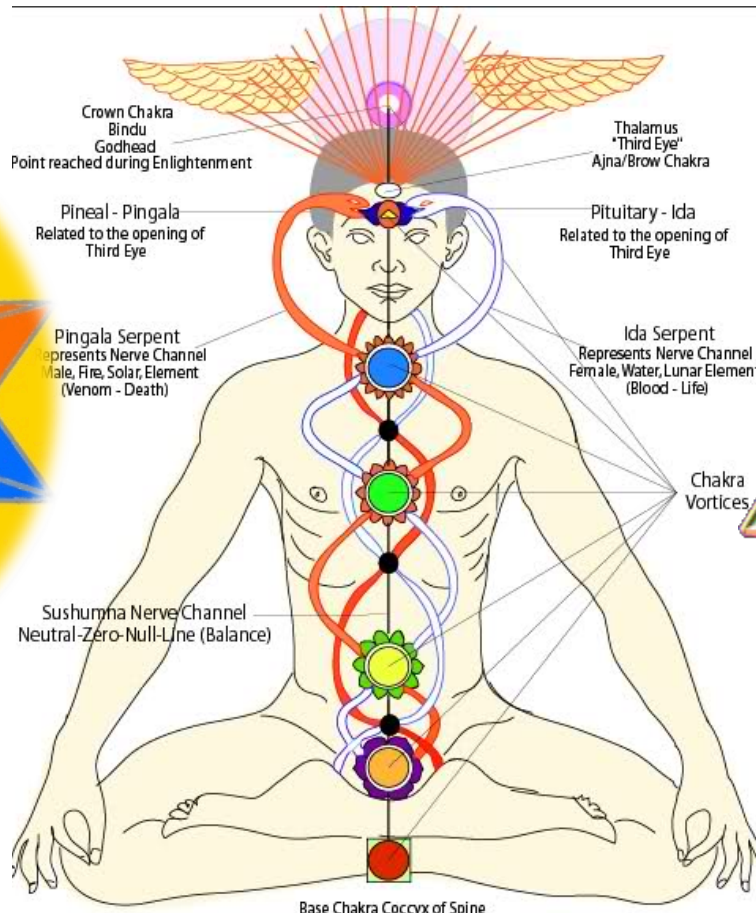
A Queda...
Separação do Todo.

O Resultado dessa consciência de polaridade
nos faz pensar que estamos dentro de
um corpo olhando para fora.

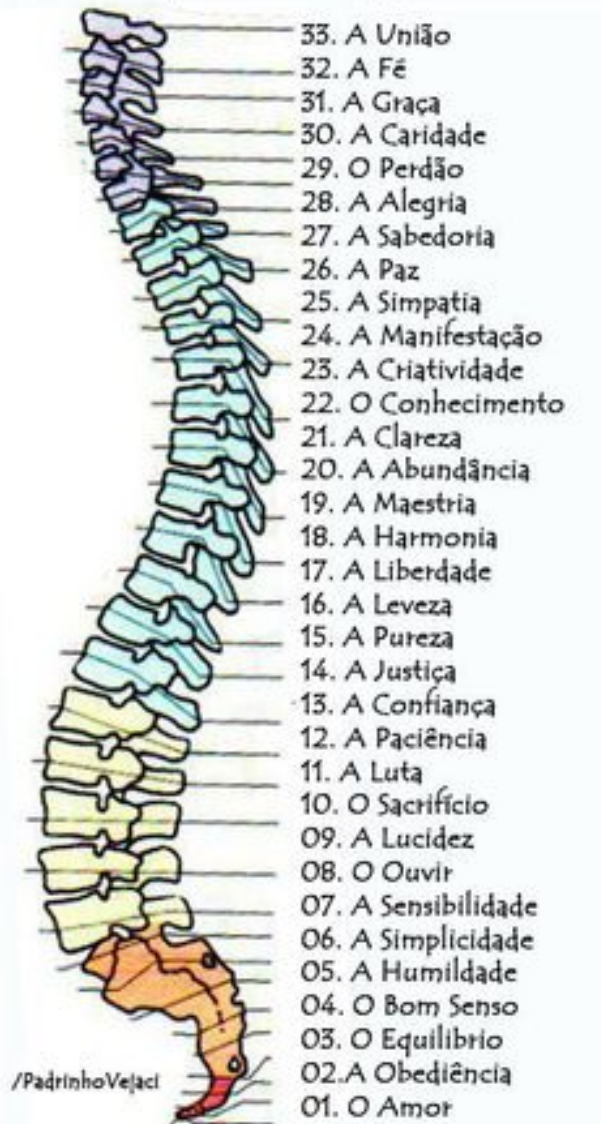
A Glândula Pineal



A Base Sagrada e o Pico Celeste



As 33 Vertebrae



O Bastão de Esculápio



Esculápio:
Latim
Deus Romano da
Medicina ou da Cura

Asclépio:
Grego
Equivalente Grego



O Caduceu de Hermes

Hermes, Gregos
Mercúrio, Romanos
Mensageiro dos Deuses
Condutor dos Mortos



Ocultismo: o corpo possui 3
canais principais:
Coluna Vertebral (por onde
as forças vitais transitam);
Ida (renovação e estimulação
do espírito), e;
Pingala (associada a força do
desejo).





O Caduceu de Hermes



Bastão em torno do qual se entrelaçam duas serpentes e cuja parte superior é adornada com asas.

Esotericamente, está associado ao equilíbrio moral, ao caminho de iniciação e ao caminho de ascensão da energia kundalini.

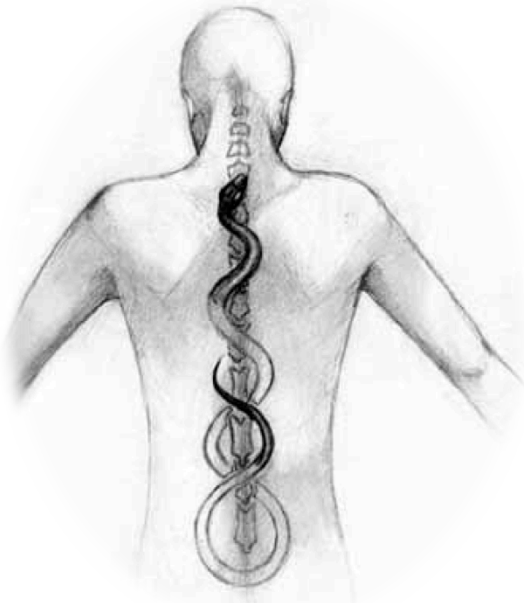
A serpente da direita (Od) representa a vida livremente dirigida; a esquerda (Ob), vida fatal.

O globo dourado (Aur) representa a luz equilibrada.

Forças contrárias; associam-se mas não...
... e confundem.



Pico Celeste



Graus e Degraus

Fomos feitos à Imagem e
Semelhança de Deus

Esta semelhança não é física

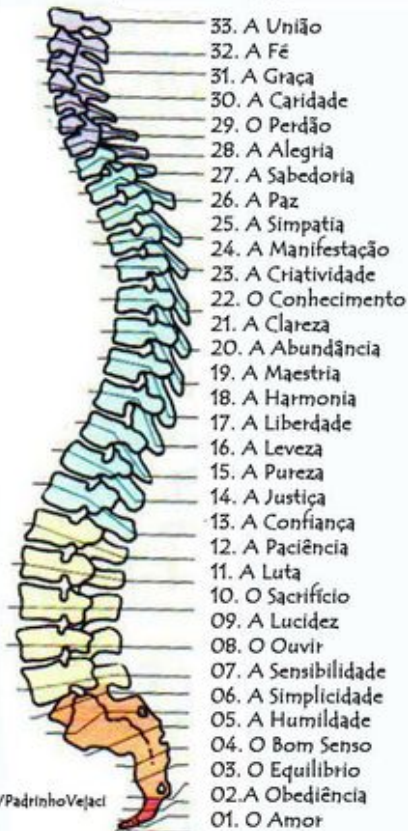
O que temos de semelhante
a Deus é a nossa Mente

Na Base da Coluna temos
o Osso Sacro ou Osso Sagrado



Graus e Degraus

Nossas 33 vertebras
de sustentação



Todo Maçom aprende sobre
a Escada de Jacó

Cada Grau do R.E.A.A. é um
Degrau dessa Escada

Cada Grau ou Degrau ensina
um conjunto de virtudes

A Escada une o que está na Base
ao Pico Celeste

A Energia sobe e desce pela
Escada de Jacó

Graus e Degraus

Da Cabalah Hermética

A coluna humana tem na base
5 vértebras onde se inicia a
ascensão da “Serpente”...

Passando por toda coluna...

Chegando ao cérebro...

Iluminando-o...

Conferindo-lhe a Consciência
Universal (Flor-de-Lis).





Conclusão

O Verdadeiro culto a Deus é o Aprimoramento da Mente

Hermes Trimegisto disse:
“Não sabeis que sois Deuses ?”

Esclarecer a Mente é o caminho para a
Iluminação Espiritual

Quem busca se Espiritualizar sem se
Esclarecer, se Aliena



Conclusão

(...)

Aprendestes
que vossos
primeiros
cuidados
visam
libertar...
inteligência.



(...)

a inteligência é
para nós...
a mais perfeita
manifestação
da vida.

Gratidão



Mardonio Jr. M. Duarte